



PACi- und ECOi Design-Touch-Fernbedienung mit ECO- & datanavi-Funktionen



Touch-Kabelfernbedienung mit Econavi-Funktion

Das klare, elegante Design, die einfache Bedienung und die neuen Regelungsfunktionen machen diese neue Kabelfernbedienung mit Touch-Screen einzigartig.



datanavi

datanavi – innovative Technologie zur Datenübermittlung Produkt- und Serviceinformationen mit datanavi schnell und einfach auf Mobilgeräte übertragen.



datanavi

Econavi-Sensor

Der Econavi-Sensor erfasst die Anwesenheit von Personen im Raum und passt die Leistung der PACi- oder ECOi-Geräte automatisch an, um den Komfort zu verbessern und die Energieeinsparungen zu maximieren.



Touch-Kabelfernbedienung mit Econavi-Funktion



Design

Mit ihrem edlen Design fügt sich die neue Kabelfernbedienung CZ-RTC5B auch in die anspruchsvollste Raumarchitektur ein. Das „kleine aber feine“ Display mit Touch-Screen-Funktion misst nur 120 x 120 x 16 mm.

Übersichtliche Darstellung

Die angezeigten Informationen werden hauptsächlich durch leicht verständliche Piktogramme dargestellt. Die wenigen Angaben in Textform sind in 6 Sprachen verfügbar (Deutsch, Englisch, Französisch, Spanisch, Italienisch und Polnisch). Dank Hintergrundbeleuchtung ist die Anzeige auch nachts gut zu erkennen.

Grundfunktionen (Bedienung und Anzeige)

Alle Funktionen der Fernbedienung sind über den Touch-Screen rasch zugänglich.

- EIN/AUS-Timer · Wochentimer · Flüsterbetrieb · Temperaturfühler in Fernbedienung · EIN/AUS-Sperre · Filteranzeige · Energiesparmodus · Anzeige: Gerätesteuerung durch zentrale Bedieneinheit aktiv · Sperre für Änderung der Betriebsart · Rückkehr zur Standardtemperatur · Begrenzung des Sollwertbereichs · Ausschalterinnerung · Timergesteuerte Leistungssteuerung · Steuerung eines Lüftungsgeräts · Außer-Haus-Funktion

Einfacher Zugang zu den Menüs

1. Solltemperatureinstellung aufrufen: Taste drücken.
2. Anzeigeelement auswählen („Betriebsart“ oder „Ventilatorzahl“): Pfeiltasten „Links/Rechts“ drücken.
3. Einstellung ändern: Pfeiltasten „Auf/Ab“ drücken.

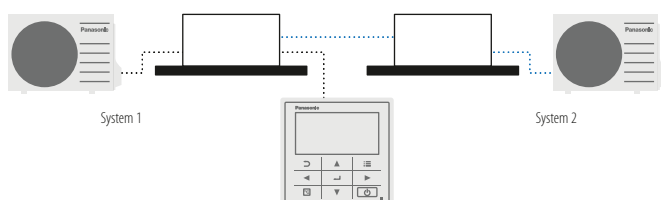
Beispiel für das Einstellen der Lüfrichtung

1. „Lüfrichtung“ auswählen und Taste „Bestätigen“ drücken.
2. Mit den Pfeiltasten Gerätenummer auswählen.
3. Zur Klappeneinstellung wechseln und mit den Pfeiltasten Klappenstellung auswählen.
4. Taste „Zurück“ drücken, um zur Menüanzeige zurückzukehren.



Redundanzschaltung mit der Kabelfernbedienung CZ-RTC5B

Die Bedieneinheit CZ-RTC5B ermöglicht in Verbindung mit zwei PACi-Systemen einen Rotations-, Redundanz- und Unterstützungsbetrieb.

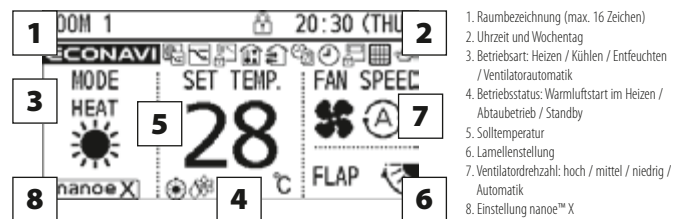


Hauptfunktionen

- Einfache Konfiguration des Timers und der Einstellungen für das Innengerät
- Begrenzung des Energieverbrauchs durch timergesteuerten Lastabwurf

Einfacher Zugang zu den Menüs

Die leicht verständlichen Piktogramme erleichtern die Navigation sowie die Auswahl und Einstellung der Funktionen.



1. Raumbezeichnung (max. 16 Zeichen)
2. Uhrzeit und Wochentag
3. Betriebsart: Heizen / Kühlen / Entfeuchten / Ventilatorautomatik
4. Betriebsstatus: Warmluftstart im Heizen / Abtaubetrieb / Standby
5. Solltemperatur
6. Lamellenstellung
7. Ventilatorzahl: hoch / mittel / niedrig / Automatik
8. Einstellung nanoe™ X



Funktionen der Kabelfernbedienung CZ-RTC5B

Funktionen	Einstellungen	Innengeräte		
		PACi Standard	PACi Elite	VRF
Grundfunktionen	EIN/AUS, Betriebsart, Solltemperatur, Luftmenge, Lüfrichtung	✓	✓	✓
	Zeitanzeige	✓	✓	✓
Timerfunktion	Einfacher EIN/AUS-Timer	✓	✓	✓
	Wochentimer	✓	✓	✓
Energieeinsparung	Außer-Haus-Funktion	✓	✓	✓
	Rückkehr zur Standardtemperatur	✓	✓	✓
	Begrenzung des Sollwertbereichs	✓	✓	✓
	Ausschalterinnerung	✓	✓	✓
	Energiesparbetrieb	✓	✓	✓
	Timergesteuerte Leistungssteuerung	✓ ¹⁾	✓	✓
	Überwachung des Energieverbrauchs - R32	✓	✓	—
Wartungsfunktionen	Alarmhistorie	✓	✓	✓
	Eingabe eines Servicekontakts	✓	✓	✓
	Filteranzeige und -reset	✓	✓	✓
	Automatische Adressierung, Testbetrieb	✓	✓	✓
	Anzeige der Fühlerwerte	✓	✓	✓
	Einfache und erweiterte Einstellungen	✓	✓	✓
	Funktionssperren	✓	✓	✓
Sonstiges	Steuerung eines Lüftungsgeräts	✓	✓	✓
	Einstellung des Displaykontrasts	✓	✓	✓
	Temperaturfühler in Fernbedienung	✓	✓	✓
	Flüsterbetrieb	✓ ¹⁾	✓	—
	Sperre durch zentrale Regelung	✓	✓	✓

¹⁾ Nicht in PACi Standard-Geräten mit R410A verfügbar. Änderungen und Irrtümer vorbehalten.

datanavi

Einfache intuitive Bedienung

Direkter Zugriff auf technische Dokumente

Aktuelle Systemdaten auf dem Mobilgerät



Einfache Bedienung der datanavi-Funktion

Die Kamera eines Smartphones (mit datanavi-App) einfach auf die LED-Anzeige der Bedieneinheit (CZ-RTC5B) richten, um technische Informationen des Klimasystems abzurufen. Über die Verbindung zum Panasonic Cloud-Server erhält man schnellen Zugriff auf die Dokumentation sowie die Möglichkeit zum Speichern abgerufener Daten.



Funktionsweise der datanavi-Technologie:

Von der LED-Anzeige der datanavi-fähigen Bedieneinheit CZ-RTC5B werden Daten als nicht sichtbare, hochfrequente LED-Lichtsignale schnell und einfach auf das Mobilgerät übertragen.

Hauptfunktionen

- Informationen zum Klimasystem erfassen und speichern
- Schneller, einfacher Zugriff auf technische Dokumente in der Online-Datenbank
- Schneller, einfacher Zugriff auf Inbetriebnahme- und F-Gase-Prüfprotokolle

Funktionen für Endkunden

- **Intuitiv bedienbar:** Abruf der Betriebsdaten im Normalbetrieb, Anzeige des Energieverbrauchs usw.
- **Zugriff auf die Online-Datenbank:** Anzeige von Anleitung und technischen Dokumenten.
- **Was tun bei einer Störung?** Direktkontakt zum Kundendienst, einfache Weitergabe der Störmeldungsdaten.

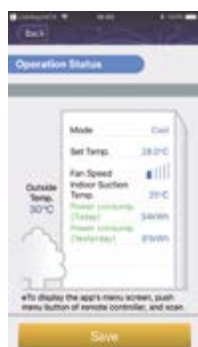


Funktionen für Servicebetriebe

- **Abruf spezifischer technischer Daten:** Service-Handbuch, F&A-Liste, Testbetriebsdaten
- **Exakte Störmeldungsdaten**



Normalbetriebsdaten



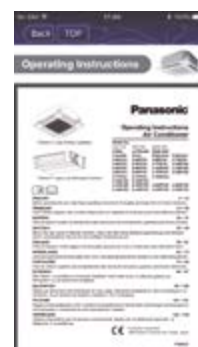
Energiemanagement



Störmeldungsdaten



Bedienungsanleitung



Testbetriebsdaten



Service Daten



Hinweis: Tatsächliche Bedienoberfläche kann von der Abbildung abweichen.

- Einfache F-Gase-Checkliste
- Reparaturanleitung und -checkliste



Kostenfreie Apps herunterladen und datanavi sofort ausprobieren! Es sind 2 kostenfreie Apps erforderlich.



Econavi-Sensor

- Erfasst den Aktivitätsgrad von Personen im Raum und passt die Solltemperatur entsprechend um 2 °C nach oben bzw. unten an, um Komfort und Energieeffizienz zu optimieren.
- Bei Abwesenheit von Personen für eine bestimmte Dauer schaltet Econavi das System ab oder führt die eingestellte Temperatur-verschiebung aus.
- Für eine optimale Erfassung ist die Montageposition des externen Econavi-Sensorgehäuses im Raum unabhängig vom Innengerät frei wählbar.

Anwendungen

Energieeinsparungen in Büros: Nachdem der letzte Mitarbeiter das Büro verlassen hat, passt Econavi automatisch die Solltemperatur an oder schaltet das System aus.

Komfortklimatisierung in Hotelzimmern: Bei Erfassung von Personen im Raum wird die Solltemperatur automatisch angepasst, um optimalen Komfort zu gewährleisten.

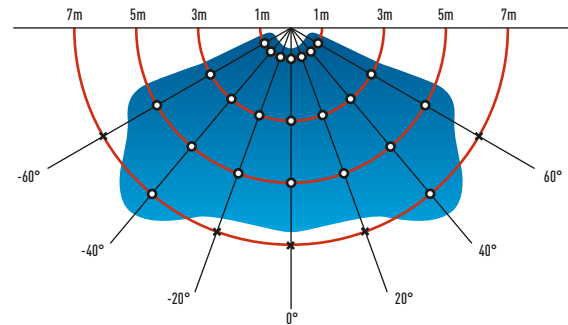
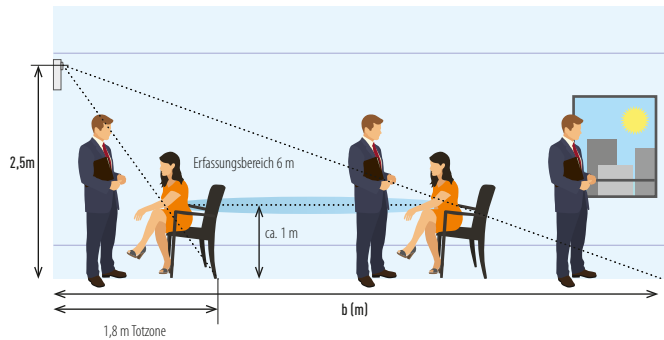
Hauptvorteile

- Kompatibel mit Kassetten-, Wand-, Kanal- und Deckenunterbaugeräten
- Erhöhte Energieeffizienz
- Erhöhter Komfort
- Montageposition des externen Sensorgehäuses frei wählbar für optimale Erfassung





Montageposition des Sensors



Beispiel einer Montage in 2,5 m Höhe bei 30°-Winkel

In Kombination mit dem Econavi-Sensor können die Invertersysteme von Panasonic noch energieeffizienter arbeiten, indem unnötiger Energieverbrauch erkannt und vermieden wird. Der Econavi-Sensor erfasst anhand von Wärme und Bewegung die Anwesenheit und den Aktivitätsgrad von Personen im Raum. Entsprechend den erfassten Parametern wird die Leistung des Klimageräts in Echtzeit an den tatsächlichen Kühl- bzw. Heizbedarf im Raum angepasst.

Erfassung des Aktivitätsgrads für präzise Energieeinsparungen.

Die An- bzw. Abwesenheit von Personen und deren Aktivitätsgrad werden in Echtzeit erfasst. Daraufhin wird die Solltemperatur automatisch nach oben oder unten angepasst, um höchsten Komfort bei möglichst geringem Energieverbrauch zu erreichen.

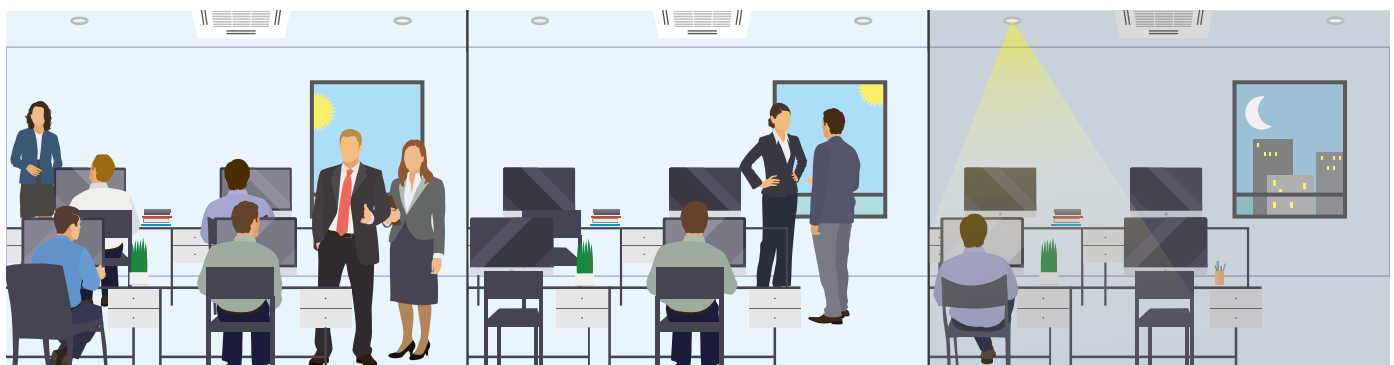
ECONAVI

Econavi-Sensor
CZ-CENS1



Auswahl der Montageposition für den Sensor.

Damit das Energiesparpotential voll ausgenutzt werden kann, muss bei Auswahl der Montageposition darauf geachtet werden, dass der Erfassungsbereich des Sensors nicht durch Säulen, Wände, Raumteiler oder andere Einbauten im Raum eingeschränkt wird.



Vormittags:

Leistungsstarker Kühlbetrieb, wenn sich viele Personen mit hohem Aktivitätsgrad im Raum aufhalten.

Nachmittags:

Reduzierter Kühlbetrieb, wenn sich weniger Personen im Raum aufhalten.

Abends:

Automatische thermostatische Abschaltung, wenn alle Personen den Raum verlassen haben.

Ihr Fachpartner